

Congratulazioni per aver acquistato un prodotto per sospensioni ad aria Arnett®. Arnett Incorporated è orgogliosa di offrire ai suoi clienti un prodotto di alta qualità al prezzo di mercato più competitivo. Ringraziamo per la fiducia dimostrata nella nostra azienda e nel nostro prodotto.

Per sfruttare al meglio tutti i vantaggi di questo sistema è essenziale eseguire una corretta installazione. Si raccomanda di dedicare qualche istante alla lettura di queste istruzioni per l'installazione prima di accingersi ad installare i componenti sul proprio veicolo. La rimozione e l'installazione dei prodotti per sospensioni ad aria dovrebbero essere eseguite esclusivamente da un professionista qualificato in possesso di certificazione ASE.

È altrettanto importante essere consapevoli di tutte le misure di sicurezza necessarie prima di installare il nuovo sistema di sospensione ad aria. Tali misure prevedono il sollevamento e l'immobilizzazione del veicolo e l'isolamento di qualsiasi energia accumulata per evitare possibili lesioni personali o danni materiali.

## "Engineered to Ride, Built to Last®"



**AVVERTENZA:** Il sistema di sospensione ad aria è pressurizzato (fino a 10 bar o 150 lbf/in). Verificare che la pressione sia stata scaricata e scollegare l'alimentazione al sistema di sospensione ad aria prima dello smontaggio. Evitare l'introduzione di sporcizia e grasso all'interno del sistema. Indossare sempre dispositivi di protezione per mani, orecchie e occhi quando si interviene sul sistema di sospensione ad aria.

Arnett® si impegna per garantire la qualità dei suoi prodotti. Per qualsiasi dubbio o problema relativo ad un prodotto Arnett, contattare Arnett al numero **800-251-8993** durante il normale orario d'ufficio o inviare una e-mail a [techassistance@arnottinc.com](mailto:techassistance@arnottinc.com).  
(All'interno dell'Unione europea chiamare il numero +31 (0)73 7850 580 o inviare una e-mail a [info@arnotteurope.com](mailto:info@arnotteurope.com))

## INFORMAZIONI DI CARATTERE GENERALE:

La lettura di questo manuale implica l'accettazione delle condizioni del contratto generale di esonero dalle responsabilità e di manleva, il cui testo completo è disponibile sul sito [www.arnottinc.com](http://www.arnottinc.com).

- Non immagazzinare a temperature inferiori a -15°C (5°F) o superiori a 50°C (122°F).
- Prestare attenzione a non danneggiare tubazioni e cavi.
- La rimozione e l'installazione devono essere eseguiti da personale adeguatamente qualificato.
- Utilizzare il software diagnostico del costruttore del veicolo.

**ATTENZIONE:** *Interventi non conformi alle istruzioni o eseguiti in sequenza diversa da quella indicata possono provocare danni al veicolo ed al sistema di sospensione ad aria.*



*Per evitare possibili cortocircuiti durante l'intervento su componenti elettrici, consultare le istruzioni del libretto di uso e manutenzione del veicolo per lo stacco della batteria.*



*Fare riferimento al libretto di uso e manutenzione del veicolo, al manuale di manutenzione, o rivolgersi al concessionario, per individuare l'ubicazione dei punti di sollevamento con martinetto sul veicolo e per le altre istruzioni di sicurezza e manutenzione. Non devono in alcun caso essere eseguiti interventi al di sotto del veicolo se questo non è supportato in modo idoneo; in caso contrario esiste il rischio di lesioni gravi e letali.*

## RIMOZIONE DEL COMPRESSORE DELLE SOSPENSIONI AD ARIA

1. POSIZIONARE IL VOLANTE IN POSIZIONE DI MARCIA RETTILINEA.
2. SOLLEVARE IL VEICOLO.
3. INDIVIDUARE E RIMUOVERE LO PNEUMATICO POSTERIORE SINISTRO. (FIGURA 1)



FIGURA 1

4. INDIVIDUARE E SMONTARE LA RUOTA DI SCORTA. (FIGURA 2)



FIGURA 2

5. INDIVIDUARE E STACCARE LA TUBAZIONE DELL'ARIA DALL'AMMORTIZZATORE AD ARIA POSTERIORE SINISTRO. (FIGURA 3)



FIGURA 3

6. INDIVIDUARE E STACCARE IL CONNETTORE ELETTRICO DALL'AMMORTIZZATORE AD ARIA POSTERIORE SINISTRO. (FIGURA 4)

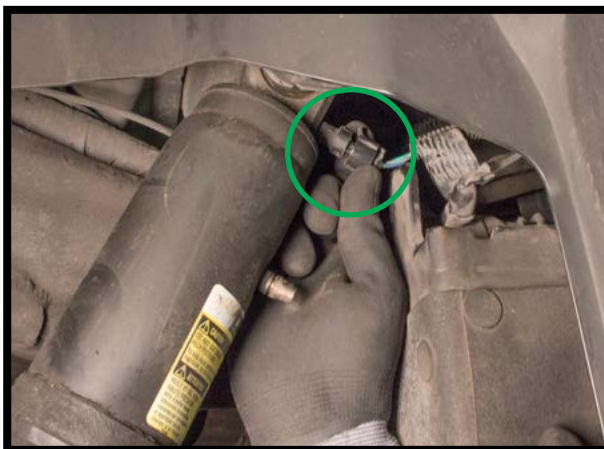


FIGURA 4

7. INDIVIDUARE E SCOLLEGARE IL CONNETTORE ELETTRICO DALLA PARTE SUPERIORE DELL'AMMORTIZZATORE. (FIGURA 5)

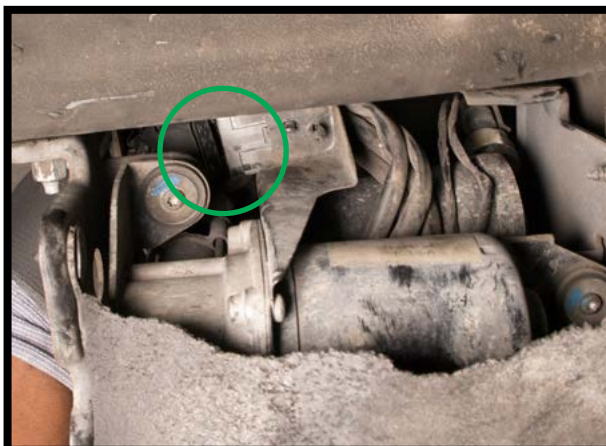


FIGURA 5

8. INDIVIDUARE E SCOLLEGARE LA TUBAZIONE DELL'ARIA DAL COMPRESSORE. (FIGURE 6, 7)

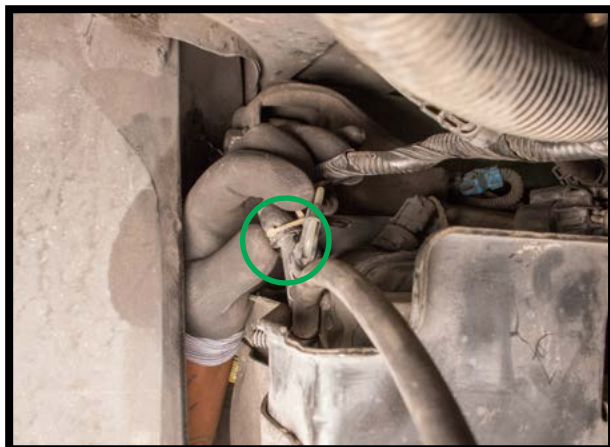


FIGURE 6, 7

9. INDIVIDUARE E SVITARE IL DADO DI FISSAGGIO DALL'INTERNO DELLA TRAVERSA DEL TELAIIO. (FIGURA 8)

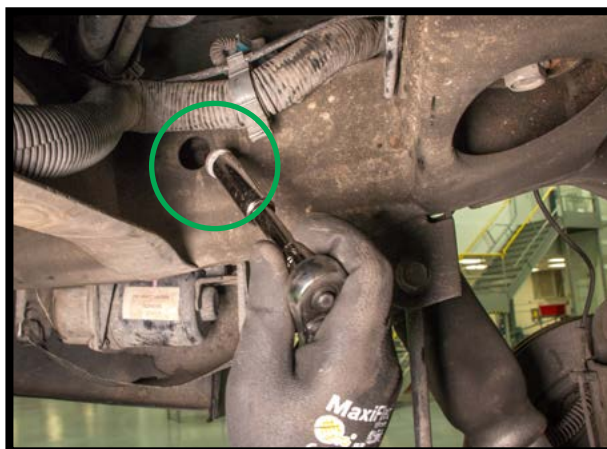


FIGURA 8

10. INDIVIDUARE E SVITARE I DADI DI FISSAGGIO ALL'ESTERNO DELLA TRAVERSA DEL TELAIO. (FIGURE 9, 10)

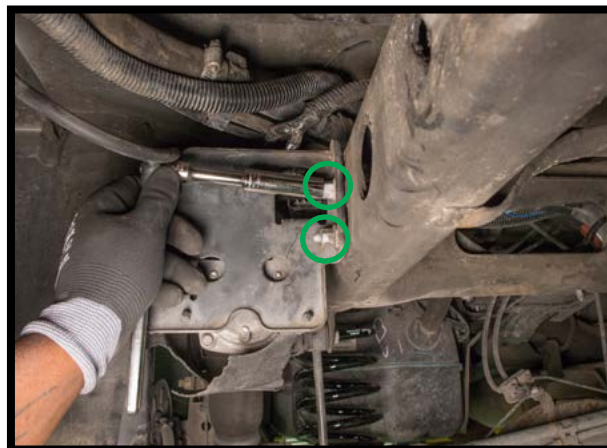
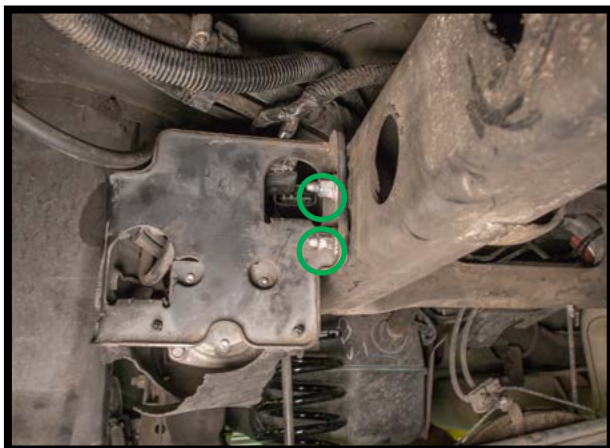


FIGURE 9, 10

11. FAR SCORRERE IL COMPRESSORE AD ARIA ALL'INDIETRO PER LIBERARE I FORI SUL TELAIO. (FIGURE 11, 12)

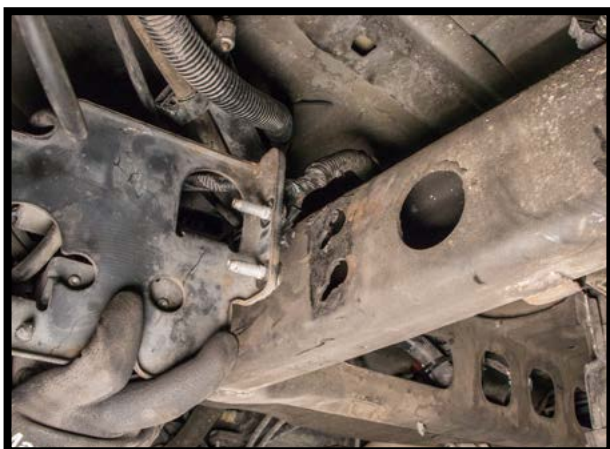


FIGURE 11, 12

12. RIMUOVERE LA SCATOLA DI INGRESSO ARIA DAL VEICOLO. QUESTO COMPONENTE SI TROVA DIETRO ALLO SPORTELLLO DEL BOCCHETTONE DI RIEMPIMENTO DEL CARBURANTE. (FIGURA 13)



FIGURA 13

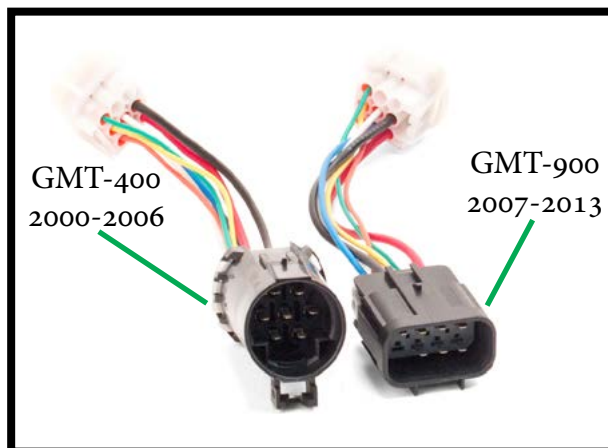
## INSTALLAZIONE DEL COMPRESSORE DELLE SOSPENSIONI AD ARIA



*Durante la sequenza di installazione, serrare tutti i dadi e le viti secondo le specifiche indicate dal costruttore.*

1. PER L'INSTALLAZIONE DEL COMPRESSORE DELLA SOSPENSIONE AD ARIA, INVERTIRE LA SEQUENZA DI RIMOZIONE.

**NOTA:** ACCERTARSI DI UTILIZZARE IL CABLAGGIO CORRETTO PER IL NUMERO DI TELAIO/ANNO DI FABBRICAZIONE DEL MODELLO.





## AVVERTENZA



**I SOFFIETTI EVENTUALMENTE CREPATI DEVONO ESSERE SOSTITUITI  
PER CONVALIDARE LA GARANZIA SUL COMPRESSORE**



### **PROCEDURA IDONEA PER LA VALUTAZIONE DELLE CONDIZIONI DEI SOFFIETTI:**

1. SE PRESENTE, DISATTIVARE L'INTERRUTTORE DELLE SOSPENSIONI AD ARIA.
2. CONSULTARE IL LIBRETTO DI USO E MANUTENZIONE PER INDIVIDUARE LE CORRETTE TECNICHE DI SOLLEVAMENTO ED I PUNTI DI INSERIMENTO DEL MARTINETTO.
3. SOLLEVARE IL VEICOLO.
4. ISPEZIONARE I SOFFIETTI AD ARIA ALLA RICERCA DI QUALSIASI TIPO DI CREPA O DI USURA ECCESSIVA. LE EVENTUALI CREPE SUI SOFFIETTI RISULTANO EVIDENTI IN CASO DI PERDITE E POSSONO PROVOCARE IL SURRISCALDAMENTO DEL COMPRESSORE DOVUTO AL FUNZIONAMENTO CONTINUO.

Arnott® si impegna per garantire la qualità dei suoi prodotti. Per qualsiasi dubbio o problema relativo ad un prodotto Arnott, contattare Arnott al numero **800-251-8993** durante il normale orario d'ufficio o inviare una e-mail a [techassistance@arnottinc.com](mailto:techassistance@arnottinc.com).  
(All'interno dell'Unione europea chiamare il numero **+31 (0)73 7850 580** o inviare una e-mail a [info@arnotteurope.com](mailto:info@arnotteurope.com))